

PRODUKTE UND ZUBEHÖR

passend zu Ihrem Leben, Ihrem Stil und
Ihrem Lebensstil



PRODUKTKATALOG

Harmony[®], Auria[®] und Soundprozessoren der Platinum-Reihe[™]

Sehr geehrte Kundin, sehr geehrter Kunde,

Advanced Bionics hat den Anspruch, Ihnen Produkte und Dienstleistungen von Qualität zu liefern, wann immer sie diese benötigen. Aus diesem Grunde haben wir das Harmony[®] HiResolution[®] Bionic Ear System (Harmony) entworfen, um Trägern von Cochlea-Implantaten zu ermöglichen, Ihr Hörpotenzial zu maximieren und so viel wie möglich vom Gesamtspektrum natürlicher Klänge zu erleben.

Dieser Produktkatalog enthält Zubehör und Einzelteile, die zur persönlichen Gestaltung der *am Ohr getragenen Prozessoren* Harmony *oder Auria* sowie des *Taschen-Soundprozessors der Platinum-Reihe (PSP)* verwendet werden können, sodass diese zu Ihrem Lebensstil und Ihren Hörbedürfnissen passen - im Klassenzimmer, im Sitzungszimmer oder auf der Skipiste. Sehen Sie sich unseren Katalog doch einmal an. Wenn Sie Fragen haben, wenden Sie sich bitte an uns.

Wir würden uns freuen, wenn Sie Kommentare zum Harmony HiResolution Bionic Ear System oder zu sonstigen Erfahrungen mit Ihrem Cochlea-Implantat abgeben, sodass wir weiterhin sinnvolle Produkte entwickeln können, die Ihr Leben angenehmer machen.

Mit freundlichen Grüßen,

Advanced Bionics

AB ist weltführend in der Weiterentwicklung der Cochlea-Implantattechnologie und ist der einzige Hersteller eines solchen Systems in den USA. Das Harmony HiResolution Bionic Ear System ist heutzutage das technisch höchstentwickelte Cochlea-Implantat auf dem Markt und hat zum Ziel, ein vollkommeneres Klangbild zu schaffen, indem es das Hören eines gesunden Ohres nachmacht. Unsere Cochlea-Implantatsysteme haben es bereits Zehntausenden von Familien weltweit ermöglicht, ihre eigenen Reisen in die Welt der Hörenden zu erleben. Dem Unternehmen AB sind die Bedürfnisse der Kunden oberste Priorität.



Die am Ohr getragenen Prozessoren Harmony und Auria.....	4
Prozessor- und Überträger-Module	5
Stromquellenoptionen und Ladegeräte.....	6
Farbige Designschalen und Überträgerkappen.....	7
Audio-Ohrbügel	8–9
Zubehör	10
Harmony	
Externe Batterieoptionen.....	11
Auria	
PowerPak.....	12
Zubehör	13
Soundprozessor der Platinum-Reihe	14
Stromversorgung	15
Überträger und Kabel.....	16
Zubehör	17–18
Bionic Ears für Kinder	
Zubehör	19



HdO-Prozessoren HARMONY® und AURIA®

Mit dem **HdO-Prozessor Harmony** haben Sie oder Ihr Kind eine große Auswahl an Soundprozessor-Optionen, die persönlich auf Ihren heutigen Lebensstil angepasst werden können und sich weiterentwickeln, um Ihrem Bedarf auch im Lauf der Zeit noch gerecht zu werden. Der Harmony bietet unverfälschten Klang und hohe Verarbeitungsgeschwindigkeit in einem am Ohr getragenen Prozessor. Der Harmony ist einfach in der Anwendung. *Es macht den Anschluss an unterstützende Hörtechnologien wie z.B. FM-Systeme sowie andere Kommunikationsgeräte wie Mobiltelefone und tragbare Musik-Player mühelos.*



Der **Auria HdO-Prozessor** ist ein leichtgewichtiger, leistungsstarker Prozessor, der in der Lage ist, hochauflösenden Klang zu erzeugen. Die Auria HdO-Ohrbügel zum Aufstecken sowie effiziente Stromquellenoptionen bieten *Bequemlichkeit, Benutzerfreundlichkeit und eine einfache Bedienung.*

HARMONY und AURIA

Prozessor- und Überträger-Module

Sie können Ihren Prozessor durch Farben ändern, die zu Ihrer Haarfarbe und Ihrem Hautton passen, oder Sie zeigen Ihren Stil und Ihre Stimmung mit bis zu 20 verschiedenen Farben und Designs. *Harmony und Auria passen sich flexibel Ihrem Lebensstil an und bieten Ihnen den HiResolution®-Klang, der Ihr Hörpotenzial maximieren soll.*

Prozessor- und Überträger-Module

Harmony und Auria Prozessor-Module

Die Harmony und Auria Prozessor-Module enthalten eine fortschrittliche klangverarbeitende Elektronik, Lautstärken- und Programmregler sowie eine LED-Zustandsanzeige. Sie können ohne Zubehör bestellt werden - zur Absicherung oder als Ersatz. Das Produkt ist in drei Grundfarben erhältlich.

■ Harmony

CI-5235-100	Silber Metallic
CI-5235-200	Dunkel-Siena Metallic
CI-5235-300	Beige Metallic

■ Auria

CI-5230-100	Silber Metallic
CI-5230-200	Dunkel-Siena Metallic
CI-5230-300	Beige Metallic



Überträger

Der HiRes 90K®-Überträger hat ein niedriges Profil und ist somit sehr diskret. Die geringere Größe sorgt für einen leichten und angenehmen Sitz und die Wölbung auf der Unterseite für eine bessere Haftung an HiRes-90K-Implantaten.

■ ■ HiRes 90K Harmony und Auria (Überträger - gewölbte Unterseite)

CI-5304-133	Steckverbindung Silber Metallic mit schwarzem Kabel
CI-5304-223	Steckverbindung Dunkel-Siena Metallic mit schwarzem Kabel
CI-5304-313	Steckverbindung Beige Metallic mit braunem Kabel

■ ■ Keramikimplantat-Empfänger Harmony und Auria (Überträger - flache Unterseite)

CI-5304-124	Steckverbindung Silber Metallic mit schwarzem Kabel
CI-5304-224	Steckverbindung Dunkel-Siena Metallic mit schwarzem Kabel
CI-5304-314	Steckverbindung Beige Metallic mit braunem Kabel



HARMONY® und AURIA®

Stromquellenoptionen und Ladegeräte

Sowohl beim Harmony- als auch beim Auria-Prozessor können Sie verschiedene Stromquellenoptionen wählen, die zu Ihrem Lebensstil passen. Die patentierte Technologie des aufladbaren PowerCel-Akkus liefert die für den HiResolution-Klang erforderliche Energie.



■ ■ PowerCel™ Slim

PowerCel Slim ist ein eleganter und diskreter aufladbarer Akku. Der PowerCel Slim kann mehrere hundert Male aufgeladen werden, bevor er ersetzt werden muss.

- CI-5520-100 Silber Metallic
- CI-5520-200 Dunkel-Siena Metallic
- CI-5520-300 Beige Metallic



■ ■ PowerCel™ Plus

Der PowerCel Plus bietet bis zu 24 Stunden Betriebsdauer und somit den Komfort von mehr als einem ganzen Tag Betrieb. Ebenso wie der PowerCel Slim kann der PowerCel Plus mehrere hundert Male aufgeladen werden, bevor er ersetzt werden muss.

- CI-5540-100 Silber Metallic
- CI-5540-200 Dunkel-Siena Metallic
- CI-5540-300 Beige Metallic



■ ■ Zubehör zum PowerCel™-Ladegerät

Jedes der folgenden Zubehörteile zum PowerCel-Ladegerät kann einzeln bestellt werden. Das PowerCel-Ladegerät kann bis zu vier aufladbare PowerCels gleichzeitig aufladen. Mit dem Netzteil zum PowerCel-Ladegerät wird Ihr Ladegerät an eine Wandsteckdose angeschlossen. Damit es auf der ganzen Welt verwendet werden kann, stehen drei Netzadapter zur Verfügung. Der Auto-Adapter dient dem Anschluss an den Zigarettenanzünder Ihres Autos.

- CI-5600-003 PowerCel-Ladegerät
- CI-5610-002 PowerCel-Ladegerät Netzteil
- CI-5630 PowerCel-Ladegerät Netzadapter
- AB-5620-002 PowerCel-Ladegerät Auto-Adapter



HARMONY und AURIA

Farbige Designschalen und Überträgerkappen

Unterstreichen Sie Ihren Stil oder passen Sie Ihren Harmony- und Auria-Prozessor mit den zu Ihrer Haarfarbe und Ihrem Teint passenden Farben einfach an. Die farbigen Abdeckungen passen zu Ihrer Persönlichkeit und Ihrem Stil. Zur Wahl einer farbigen Abdeckung und Kappe wählen Sie erst die Basis der von Ihnen verwendeten Stromquelle und dann die Farboption.

Wahl der Abdeckung je nach Art der Stromquelle

■ ■ Designschalen für PowerCel Slim

Passend zur Stromquellenoption PowerCel Slim (4 Stück)

CI-7120-001	Misch-Farben	CI-7120-101	Schwarz
CI-7120-002	Metallic-Farben	CI-7120-201	Braun
CI-7120-003	Sophista-Farben	CI-7120-301	Grau
CI-7120-004	Techno-Farben	CI-7120-401	Beige
CI-7120-005	Kinder-Farben		

■ ■ Basis für PowerCel Plus

Passend zur Stromquellenoption PowerCel Plus (4 Stück)

CI-7121-001	Misch-Farben	CI-7121-101	Schwarz
CI-7121-002	Metallic-Farben	CI-7121-201	Braun
CI-7121-003	Sophista-Farben	CI-7121-301	Grau
CI-7121-004	Techno-Farben	CI-7121-401	Beige
CI-7121-005	Kinder-Farben		

Überträgerkappen

■ ■ Überträgerkappen

Zum Befestigen am Überträger (4 Stück)

CI-7123-001	Misch-Farben	CI-7123-101	Schwarz
CI-7123-002	Metallic-Farben	CI-7123-201	Braun
CI-7123-003	Sophista-Farben	CI-7123-301	Grau
CI-7123-004	Techno-Farben	CI-7123-401	Beige
CI-7123-005	Kinder-Farben		

Misch-Farben



Metallic-Farben



Sophista-Farben



Techno-Farben



Kinder-Farben



■ ■ Auria farbige

Abdeckung

für AA PowerPak (4 Stück)

CI-7122-001	Misch-Farben
CI-7122-002	Metallic-Farben
CI-7122-003	Sophista-Farben
CI-7122-004	Techno-Farben
CI-7122-005	Kinder-Farben
CI-7122-101	Schwarz
CI-7122-201	Braun
CI-7122-301	Grau
CI-7122-401	Beige



HARMONY® und AURIA® Audio-Ohrbügel

Für Ihren Harmony- oder Auria-Prozessor gibt es speziell entwickelte Zubehörteile, die den Ohrbügel in eine funktionelle Hörhilfe verwandeln. Sie sind in Standardgrößen und kleinen Größen erhältlich.



■ ■ T-Mic® Mikrofon

Das T-Mic ist ein spezialangefertigtes, im Ohr platziertes Mikrofon, welches das Hören in lauter Umgebung sowie das mühelose Telefonieren mit Mobiltelefonen, die Benutzung von Audio-Unterhaltungselektronik und unterstützenden Hörtechnologien erleichtert.

- CI-5830-100 Standardgröße, Silber Metallic
- CI-5830-200 Standardgröße, Dunkel-Siena Metallic
- CI-5830-300 Standardgröße, Beige Metallic
- CI-5830-120 Klein, Silber Metallic
- CI-5830-220 Klein, Dunkel-Siena Metallic
- CI-5830-320 Klein, Beige Metallic



■ ■ iConnect™ Adapter

Der iConnect-Adapter bietet kabellosen Zugang zum Phonak MicroLink MLxS, dem fortschrittlichsten Miniatur-FM-Empfänger, der häufig in Schulen Verwendung findet. Dank einer separaten Stromquelle ermöglicht das Gerät zuverlässigen FM-Empfang, ohne die Stromversorgung Ihres Prozessors zu beeinträchtigen.

- CI-5751-100 Standardgröße, Silber Metallic
- CI-5751-200 Standardgröße, Dunkel-Siena Metallic
- CI-5751-300 Standardgröße, Beige Metallic
- CI-5751-120 Klein, Silber Metallic
- CI-5751-220 Klein, Dunkel-Siena Metallic
- CI-5751-320 Klein, Beige Metallic



■ ■ Audio-Adapterkabel

Das Audio-Adapterkabel wird mit dem Direct Connect verwendet und ermöglicht Ihnen den Anschluss Ihres Prozessors an batteriebetriebene CD-Spieler, DVD-Spieler und unterstützende Hörtechnologien. Es wird in Verbindung mit dem Direct Connect Ohrbügel (CI-5840) und dem Direct Connect Kabel (CI-5841) verwendet.

CI-5815

HARMONY und AURIA

Audio-Ohrbügel



■ ■ Direct Connect™ Ohrbügel

Der Direct Connect bietet Zugang zu einer Vielzahl von Audio-Hilfsgeräten über ein abnehmbares Kabel, das am Ende eine 3,5mm-Klinkenbuchse hat.

- CI-5840-100 Standardgröße, Silber Metallic
- CI-5840-200 Standardgröße, Dunkel-Siena Metallic
- CI-5840-300 Standardgröße, Beige Metallic
- CI-5840-120 Klein, Silber Metallic
- CI-5840-220 Klein, Dunkel-Siena Metallic
- CI-5840-320 Klein, Beige Metallic



■ ■ Direct Connect™ Kabel

Das Direct Connect Kabel stellt, zusammen mit dem Audio-Adapterkabel, die Verbindung zwischen dem Direct Connect Ohrbügel und dem Audio-Hilfsgerät her. Das Kabel ist schwarz, hat einen stabilen Clip mit einem Stereo-Mono-Adapter und ist in drei Längen erhältlich. Das Direct Connect Kabel verbindet den Ohrbügel mit einer Buchse.

- CI-5841-410 Kabel 28 cm
- CI-5841-420 Kabel 60 cm
- CI-5841-430 Kabel 90 cm



■ ■ Standard-Ohrbügel

Der Standard-Ohrbügel dient zur Befestigung des Prozessors am Ohr, wenn Sie das eingebaute Mikrofon an Ihrem Prozessor benutzen.

- CI-5730-100 Standardgröße, Silber Metallic
- CI-5730-200 Standardgröße, Dunkel-Siena Metallic
- CI-5730-300 Standardgröße, Beige
- CI-5730-120 Klein, Silber Metallic
- CI-5730-220 Klein, Dunkel-Siena Metallic
- CI-5730-320 Klein, Beige

HARMONY® und AURIA® Zubehör



■ Harmony - Anleitung auf DVD

Anleitungen zum Maximieren Ihrer Hörleistung und Ihres Komforts.
7090050008 Rev A



■ Auria - Anleitung auf VHS

Anleitungen zum Maximieren Ihrer Hörleistung mit dem Auria-Prozessor.
7095544-001



■ PowerCel™ Schlüsselanhänger-Etui

Zum bequemen Mitführen einer Ersatz-PowerCel.
CI-7115-400



■ Transport-Etui

Dient auch als Trocknungs-Set für die Lagerung Ihres Prozessors und Zubehörs über Nacht. Die herausnehmbare Trocknungs-Set-Einlage kann mehrfach regeneriert werden.
CI-7420



■ Etui für Accessoires

Klein, aber geräumig. Passt an einen Schlüsselanhänger und besteht aus langlebigem Leder. Hat Platz für zwei PowerCels und Ohrbügel oder drei PowerCels.
CI-7115-401



■ Reisetasche

Praktisch beim Reisen mit allen Stromversorgungs- und Zubehörteilen. Aus langlebigem Nylon.
CI-7420-002

HARMONY® und AURIA® Ohrfern getragene Stromquellenoptionen

Ideal für kleine Kinder, die Probleme mit am Ohr getragenen Prozessoren haben: dieses Sortiment kleiner und leichter Stromquellen kann für ein Plus an Komfort und Bequemlichkeit eingesetzt werden.

■ ■ PowerCel™ Adapter

CI-7402

■ ■ HdO-Stromadapter

CI-7404-100 Silber Metallic

CI-7404-200 Dunkel-Siena Metallic

CI-7404-300 Beige

■ ■ Stromadapterkabel

CI-7405-010 Kabel 12,5 cm

CI-7405-020 Kabel 28 cm

CI-7405-030 Kabel 56 cm

CI-7405-040 Kabel 80 cm

■ ■ Bilateraler Stromadapter

CI-7406



AURIA® PowerPak™

■ Auria PowerPak *(Nur zur Verwendung mit dem Auria-Prozessor)*

Der Auria PowerPak bietet im Normalfall eineinhalb Tage Dauerbetrieb unter Verwendung einer nichtaufladbaren oder aufladbaren Mignonbatterie (AA). Beim Tragen des PowerPak werden Gewicht und Größe der Batterie vom Ohr auf die Kleidung übertragen - eine ideale Lösung für Kinder oder auch für Erwachsene mit kleinen oder empfindlichen Ohren. Jeder PowerPak ist silberfarben; dazu gibt es eine Auswahl an Farben und Längen für den Prozessoradapter.

CI-7400-111 Silber – Kabel 28 cm

CI-7400-121 Silber – Kabel 64 cm

CI-7400-131 Silber – Kabel 94 cm

CI-7400-211 Dunkel-Siena – Kabel 28 cm

CI-7400-221 Dunkel-Siena – Kabel 64 cm

CI-7400-231 Dunkel-Siena – Kabel 94 cm

CI-7400-311 Beige – Kabel 28 cm

CI-7400-321 Beige – Kabel 64 cm

CI-7400-321 Beige – Kabel 94 cm



AURIA

Zubehör



■ ■ Huggie

Der Huggie wird mit dem PowerPak benutzt, um den Prozessor gut am Ohr zu halten. Er ist standardmäßig beim Auria PowerPak dabei. Sie können jedoch die Grundfarbe auswählen.

- CI-7450-100 Silber Metallic
- CI-7450-200 Dunkel-Siena Metallic
- CI-7450-300 Beige



■ FireFly® Diagnoseanzeige *(Nur zur Verwendung mit dem Auria-Prozessor)*

Der FireFly ist ein Hilfsmittel für Lehrer und Eltern. Ein Aufleuchten des FireFly gibt die optische Bestätigung, dass der Prozessor mit dem Implantat kommuniziert und die Stromquelle aufgeladen ist.

- CI-5720-101 Silber Metallic
- CI-5720-201 Dunkel-Siena Metallic
- CI-5720-301 Beige



■ ■ Externe Telefonspule

Die Telefonspule wird einfach auf den Direct Connect Ohrbügel (CI-5840) aufgesteckt und lässt den Anwender private und öffentliche Schleifensystemen nutzen, wie sie in Besprechungsräumen und Theatern/Kinos zu finden sind. Patienten, die an die "T"-Einstellung ihres Hörgerätes gewöhnt sind, finden mit der Telefonspule eine vertraute Lösung zur Benutzung des Telefons.

CI-5750



■ ■ System-Sensor *(Nur zur Verwendung mit dem Auria-Prozessor und den Soundprozessoren der Platinum-Reihe)*

Der System-Sensor ist ein diagnostisches Handgerät für Lehrer und Eltern. Der System-Sensor gibt die optische Bestätigung, dass der Prozessor mit dem Implantat kommuniziert und die Stromquelle in Betrieb ist.

CI-5820

Der PLATINUM™ Soundprozessor

Der Soundprozessor der Platinum-Reihe (PSP) ist ein kleiner, am Körper getragener Soundprozessor, der häufig von Eltern kleiner Kinder bevorzugt wird, die noch zu klein für einen am Ohr getragenen Prozessor sind. *Auch manche Erwachsene entscheiden sich für diesen Prozessor, da sie es genießen, lediglich den Überträger am Kopf zu tragen und nichts am Ohr.* Es ist so einfach. Der PSP ist auch für Menschen mit Sehbehinderungen oder Problemen mit der Beweglichkeit der Hände eine gute Alternative. Der PSP verfügt über die gleichen Soundverarbeitungsprogramme wie die am Ohr getragenen Prozessoren - für unverfälschte Klangqualität.



■ Soundprozessor der Platinum-Reihe

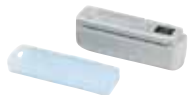
Der PLATINUM Soundprozessor

Stromversorgung



■ Soundprozessor der Platinum-Reihe

AB-7250



■ Lithium-Ionen-Akkus

Lithium-Ionen-Akkus liefern eine langlebige, ökonomische Leistung. Pro Ladung sorgen sie etwa 10-12 Stunden lang für Strom und können über 400 Mal wiederaufgeladen werden, bevor sie ersetzt werden müssen.

AB-7500



■ PSP-Batteriefach

Dieses Mignon-Batteriefach ermöglicht die Verwendung von drei Mignon-Einwegbatterien (AA) zur Energieversorgung Ihres PSP.

AB-7510



■ PSP-Ladegerät

Lädt gleichzeitig zwei Lithium-Ionen-Akkus auf.

AB-7600



■ PSP-Ladegerät Netzteil

Versorgt das Ladegerät mit Energie.

AB-7610



■ PSP-Netzkabel

AB-7620

Nord-, Mittel- und Südamerika

AB-7630

Kontinentales Europa

AB-7640

Großbritannien und Hong Kong



■ Autoadapter für PSP-Batterieladegerät

Ermöglicht auf Reisen den Anschluss des Batterieladegeräts an den Zigarettenanzünder Ihres Autos.

AB-5620

Der PLATINUM™ Soundprozessor

Überträger und Kabel



■ PSP-Überträger und Überträger-Zubehörpaket

Im PSP-Überträger ist das Mikrofon bereits integriert - somit müssen Sie nichts am Ohr tragen. Das Zubehörpaket umfasst: Sechs austauschbare farbige Kappen, ein Werkzeug zum Entfernen sowie einen Clip zum Befestigen am Haar.

AB-7300 PSP-Überträger mit Kappen und Clips (flache Unterseite)

AB-7300-001 HiRes 90K® Platinum Überträger mit Kappen und Clips (gewölbte Unterseite)



■ Überträger-Kabel und -Clips

Die Kabel sind in fünf Längen und zwei verschiedenen Farben erhältlich. Die Kabel werden mit Hilfe eines kleinen Kabelclips an der Kleidung befestigt. Für kleine Kinder oder auch Erwachsene, die Schwierigkeiten haben, den Überträger an Ort und Stelle zu halten, gibt es ein spezielles Accessoire zur Zugentlastung.

Kabel

MMT-5401R Beige – Überträgerkabel 105 cm

MMT-5402R Beige – Überträgerkabel 45 cm

MMT-5403R Beige – Überträgerkabel 60 cm

MMT-5404R Beige – Überträgerkabel 80 cm

MMT-5405R Beige – Überträgerkabel 120 cm

MMT-5401RB Braun – Überträgerkabel 105 cm

MMT-5402RB Braun – Überträgerkabel 45 cm

MMT-5403RB Braun – Überträgerkabel 60 cm

MMT-5404RB Braun – Überträgerkabel 80 cm

MMT-5405RB Braun – Überträgerkabel 120 cm

Kabelclips (5er-Set)

MMT-5450 Beiger Clip

MMT-5450B Brauner Clip



■ Zugentlastung

AB-5670

■ Transporttasche aus Leder

Diese elegante Ledertasche trägt und schützt Ihren Soundprozessor. Sie hat einen Schnappverschluss und einen Clip zur Befestigung an Gürtel oder Tasche.

AB-7420-01 Schwarz

AB-7420-10 Braun



Der PLATINUM Soundprozessor Zubehör



■ Sport-Nylontaschen

Diese Nylontasche ist zwanglos, wasserabweisend, strapazierfähig und zum Schutz zusätzlich gepolstert.

AB-7430-01	Schwarz
AB-7430-15	Hellbraun
AB-7430-35	Blau
AB-7430-36	Jeansblau
AB-7430-70	Violett



■ PSP Einfacher Schultergurt und beidseitiger Schultergurt

Ein weicher, leichter Schultergurt, der zusätzliche Sicherheit für kleine Kinder bietet. Mit Klettverschlüssen (Velcro®).

AB-7440-35L	Einfach, links	AB-7440-26B	Beidseitig, blau
AB-7440-35R	Einfach, rechts	AB-7440-35B	Beidseitig, pink



■ Schutzabdeckung für Regler

Wird zum Vermeiden eines unbeabsichtigten Verstellens der Reglereinstellungen des PSP auf den Regler gesetzt.
CI-7302

■ Jeanstasche

Die Jeanstasche hat ein extra Fach mit Reißverschluss für eine zweite Batterie oder andere wichtige Dinge. Sie hat einen Klettverschluss (Velcro®) sowie einen integrierten Clip zur Befestigung an Gürtel oder Kleidung. Sie wird mit drei austauschbaren Klettbildern geliefert: Fußball, Regenbogen und "Whatever".

AB-7450-36	Jeansblau
------------	-----------



■ Soundprozessor der Platinum-Reihe: Anleitung auf DVD

7095830-001

Der PLATINUM Soundprozessor

Zubehör



■ Mignonbatterie-Tasche

Die Mignonbatterie-Tasche für den PSP ist länger und hat Platz für den Prozessor und ein Mignonbatteriefach. Sie hat einen Klettverschluss (Velcro®) sowie einen integrierten Clip mit Sicherungsschleufe.

AB-7660-01	Schwarz
AB-7660-15	Hellbraun
AB-7660-20	Grau
AB-7660-35	Blau
AB-7660-36	Jeansblau
AB-7660-70	Violett



■ Zusatzmikrofon

Das Zusatzmikrofon ermöglicht eine Positionierung des Mikrofons am Revers oder an anderen Stellen. Es kann insbesondere für das Hören in lauter Umgebung oder im Auto hilfreich sein.

AB-7700



■ Telefonspulen-Magnetkopf

Der Telefonspulen-Magnetkopf kann mit Hörgerät-kompatiblen Telefonen oder anderen Telefonspulensystemen verwendet werden.

AB-7750



■ Telefonadapter

Der Telefonadapter verbindet das Telefon direkt mit dem Soundprozessor und sorgt so für einen störungsfreien Input.

AB-8750



■ Kopfhörer für Mikrofontester

Die Kopfhörer für den Mikrofontester ermöglichen Eltern und Lehrern die Überwachung des Audio-Eingangs an Überträger, Mikrofon und Kabel sowie die Fehlersuche an diesen Elementen.

AB-7760

BIONIC EARS FÜR KINDER

Zubehör



■ ■ Bionic Buddy Critter Clips

Eine lustige und dekorative Rückhaltevorrichtung, die bei Kindern zusätzliche Sicherheit für den Prozessor bietet. Am Prozessor befestigen und dann an der Kleidung des Kindes festklemmen. Wenn der Prozessor vom Ohr gestoßen wird, kann er nicht weit hinunterfallen.

CI-7307-001 Einfach

CI-7307-002 Beidseitig



■ ■ Snuggie™

Der Snuggie sorgt bei aktiven Kindern für einen sicheren Sitz des Prozessors am Ohr. Einfach die Riemchen auf den Prozessor, den Akku und über den Ohrbügel schieben. Dann den Haltering befestigen, über das Ohr ziehen - und los geht's. Erhältlich in Packungen mit je drei Stück.

CI-7303



■ ■ Kinder Clip™

Der Kinder Clip lässt den Harmony mit Ihrem Kind wachsen und macht es möglich, dass der Prozessor nicht am Ohr, sondern stattdessen am Kragen oder Hemd getragen wird.

■ ■ ■ Buddy

Eltern und Ärzte verwenden dieses liebenswerte Stofftier, um den Kindern das Tragen ihres neuen Cochlea-Implantats beizubringen. Buddy enthält Soundprozessoren (am Ohr sowie am Körper getragene), ein Kabel und einen Überträger. Alle Zusatzteile sind mit Klettverschlüssen (Velcro®) befestigt.

ABS-7305

Bionic Buddy



EUROPAZENTRALE

Advanced Bionics SARL
76 rue de Battenheim
68170 Rixheim/Mulhouse, France
Tel.: +33 (0)3 89 65 98 00
Fax: +33 (0)3 89 65 50 05
europe@advancedbionics.com

DEUTSCHLAND, ÖSTERREICH UND SCHWEIZ

Advanced Bionics GmbH
Leonrodstrasse 56
80636 Munich, Germany
Tel.: +49 (0)89 452 13 28 10
Fax: +49 (0)89 452 13 28 29
info@advancedbionics.de

GROSSBRITANNIEN, IRLAND UND SKANDINAVIEN

Advanced Bionics UK Ltd
2, Breaks House, Mill Court
Great Shelford
Cambridge CB22 5LD, UK
Tel.: +44 (0)1223 847888
Fax: +44 (0)1223 847898
uk@advancedbionics.com

BENELUX-STAATEN

Advanced Bionics N.V.
Waterfront Research Park
Galileilaan 18
2845 Niel, Belgium
Tel.: +32 (0)3 450 76 76
Fax: +32 (0)3 450 76 79
benelux@abionics.fr

SPANIEN

Advanced Bionics España, Portugal
C/ Juan Bautista Lafora, N°6, 7 A
03002 Alicante, Spain
Tel.: +34 (0)965 200 210
Fax: +34 (0)965 140 328
iberia@abionics.fr

ITALIEN

Advanced Bionics ITALIA SRL
Via IV Novembre, 92
20021 Bollate (MI), Italy
Tel.: +34 02 38 306 671 / 38 304 191
Fax: +34 02 30 066 908
italia@abionics.fr



www.BionicEar.eu